



Chili • Argentine • Patagonie

Patagonia

- La Patagonie par la Carretera Austral et la Route 40
- 14 jours / 2380 km dont 400 km de piste
- 5 à 8 motos trail en location
- De décembre à mars



- De 6010 € à 8775 € tout inclus
- Tour privé ou auto-guidé possible

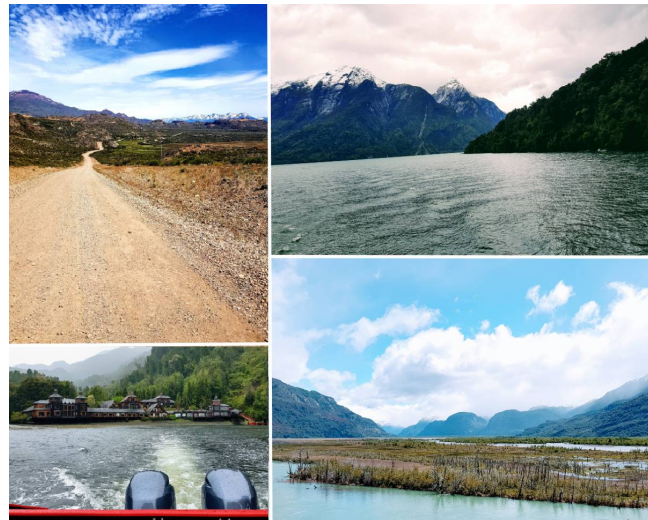
Road Trip
Factory[®]

Chili • Argentine • Patagonie

Patagonia

Points forts

- + Les routes mythiques Carretera Austral et Route 40
- + Le journée à Puerto Guadal
- + Le [Puyuhuapui Lodge & Spa](#) (1/2 journée + 1 nuit)
- + L'asado et la nuit en estancia en Argentine (chez l'habitant)



Découvrez la Patagonie au départ de Puerto Varas dans la région des grands lacs. Au guidon d'une moto trail vous déroulez un itinéraire tout à fait original, partagé entre la Carretera Austral au Chili et la Route 40 en Argentine...

Vous passez la première nuit à Puerto Varas au bord du lac Llanquihue, point de départ de votre périple patagon. Dès le lendemain, vous roulez plein sud, vous êtes alors à moto sur la Carretera Austral. Il s'agit du seul axe existant pour rejoindre le sud du Chili. Au programme bitume, piste et traversées en ferry vous mènent jusqu'aux fjords, aux glaciers, aux cascades, aux volcans en activité...

Arrive le lac General Carrera, le deuxième plus grand d'Amérique du Sud après le lac Titicaca. Il vous accompagne sur plus de 230 km dans une succession de panoramas plus exceptionnels les uns que les autres. Il est temps alors de basculer sur le versant argentin de la Patagonie, pour remonter la Ruta 40.

] Vous longez la Cordillères des Andes avec en toile de fond des canyons, des plateaux, des estancias au milieu de ce rien qui est tout, des rivières éblouissantes et surtout cet absolu silence.

Pour terminer ce superbe périple à moto sur la Carretera austral et la Route 40, vous empruntez la route des 7 lacs en Patagonie élégante avant de repasser au Chili pour la région des grands lacs et Puerto Varas.

Pour en savoir plus, visitez les pages suivantes :

[Notre univers de voyage en trail...](#)

[La Patagonie...](#)

[La Carretera Austral...](#)

[La Route 40...](#)

Conditions et formalités

- + Permis de conduire moto catégorie A (pour les pilotes)
- + Passeport valide pour la durée du séjour
- + Assurance assistance rapatriement
- + Carte bancaire au nom du pilote (caution de la moto)

Dates de départ et disponibilités

Départ privé à la demande

Chili • Argentine • Patagonie

Patagonia

Etapes

- Jour 1 - Vol de nuit Paris > Santiago
- Jour 2 - Vol Santiago > Puerto Montt | Puerto Varas
- Jour 3 - Puerto Varas > Hornopiren - 220km
- Jour 4 - Hornopiren > Chaiten - 140km
- Jour 5 - Chaiten > Puyuhuapi - 190km
- Jour 6 - Puyuhuapi > Coyhaique - 230km
- Jour 7 - Coyhaique > Puerto Guadal - 280km
- Jour 8 - Puerto Guadal
- Jour 9 - Puerto Guadal > Rio Mayo - 310km
- Jour 10 - Rio Mayo > Esquel - 410km
- Jour 11 - Esquel > San Carlos de Bariloche - 290km
- Jour 12 - Bariloche > Puerto Varas - 320km
- Jour 13 - Puerto Varas - Vol retour
- Jour 14 - Paris



Engagements



400 km de pistes roulantes accessibles au plus grand nombre

Hébergement



Nos hôtels sont sélectionnés parmi les meilleurs adresses disponibles et notamment le [Puyujhuapi Lodge & Spa](#). Vous passez une nuit chez l'habitant dans une estancia en Argentine

Chili • Argentine • Patagonie

Patagonia

Tarifs et prestations en départ groupe

Pilote: 7540 € / Passager: 4800 €
Tarifs calculé sur la base de 5 motos et 10 participants
Supplément chambre individuelle : +1235 €

Détail des prestations incluses

- + Les vols direct Paris/Santiago/Paris sur Air France
- + Les vols de pré/post-acheminements aérien en France métropolitaine
- + Les vols Santiago / Puerto Varas / Santiago sur Latam
- + Les transferts aéroport/hôtel/aéroport
- + L'hébergement en chambre double
- + Les petits déjeuners
- + Les diners des jours 5 et 9
- + la motos 700 GS pour le pilote mise à disposition à l'hôtel ([autres motos disponibles...](#))
- + L'assurance en responsabilité civile de la moto
- + L'assurance Vol et Dommages de la moto (franchise 4000 USD)
- + Un véhicule d'appui (transport des bagages, remorque moto)
- + L'accompagnant francophone

Tarifs et prestations en départ individuel

Tarifs en formule auto-guidé sur demande

Détail des prestations incluses

- + Les vols direct Paris/Santiago/Paris sur Air France
- + Les vols de pré/post-acheminements aérien en France métropolitaine
- + Les vols Santiago / Puerto Varas / Santiago sur Latam
- + L'hébergement en chambre double
- + Les petits déjeuners
- + la motos 700 GS pour le pilote mise à disposition à l'hôtel ([autres motos disponibles...](#))
- + L'assurance en responsabilité civile de la moto
- + L'assurance Vol et Dommages de la moto (franchise 4000 USD)
- + L'accompagnant francophone



 **VOIR CE VOYAGE EN LIGNE**

**Vous souhaitez vous inscrire ?
Vous souhaitez un devis
ou vous avez une demande
de renseignement ?**

Contactez-moi

**Road Trip
Factory[®]**

12 rue Docteur Ogé
91310 Monthléry - France
Tél: **+33 1 69 63 38 68**
Skype: edm.jpm

ROAD TRIP FACTORY, UNE MARQUE DE L'AGENCE

**Escales
du Monde**

